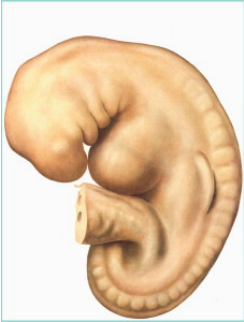


Par **ELIZABETH CARON D.O**



SEAMS, STILLNESS ET SEGMENTS

*Comprendre et travailler
avec les jonctions
embryologiques.*

A DIJON DU LUNDI 22 AVRIL 2024 AU 25 AVRIL 2024

Nous sommes très heureux d'accueillir à nouveau notre amie Elizabeth Caron D.O pour un important cours de 4 jours entièrement consacré au thème passionnant des "Seams" ou jonctions embryologiques.

La découverte dans les années 80 par le Dr Jealous D.O de la similitudes entre les descriptions faites par le Pr. Erich Blechschmidt des champs métaboliques à l'oeuvre dans l'embryogenèse et les observations faites par le Dr. Sutherland dans l'écoute des champs fluidiques répondant à la respiration primaire est à l'origine de l'élaboration du modèle biodynamique de l'ostéopathie .

Il est difficile de traduire en français le mot seam. En embryologie il désigne la jonction , la couture joignant par exemple les différents arcs branchiaux entres eux . Dans la terminologie du modèle biodynamique de l'ostéopathie qui met l'accent sur ce qui est phénoménologiquement ressentie par la perception dans les fluides il faut plutôt entendre que seam désigne la perception du sillon, de l'espace présent entre les champs biodynamiques présents dans l'embryogenèse et toujours à l'oeuvre en tant que mémoire et force de régénération chez l'adulte .

A travers ce nouveau cours, le Dr. Elizabeth Caron D.O (U.S) nous propose d'explorer la relation entre la base embryologique de la segmentation, sa relation avec le "Stillness" et la façon dont les "seams" sont formées.



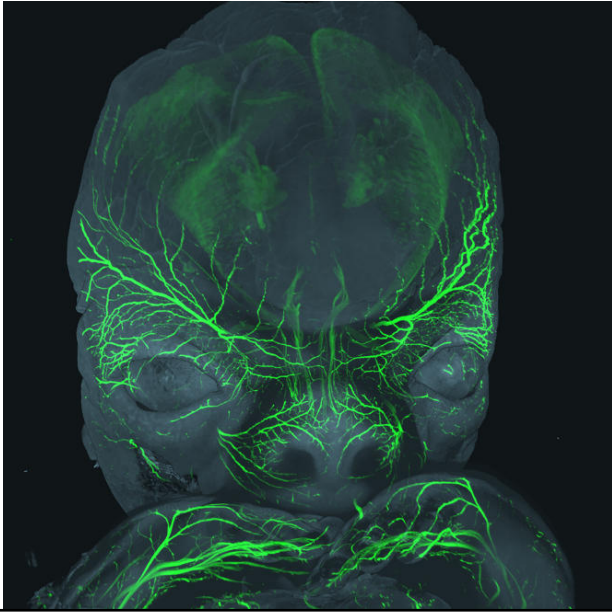
Le Dr. Elizabeth Caron est Docteur en Médecine Ostéopathique (D.O) spécialisée en médecine neuro-musculo-squelettique, en médecine ostéopathique manuelle, en médecine de la douleur, et enfin en médecine intégrative.

Le Dr Caron DO (US) fait partie de la faculté d'ostéopathie biodynamique fondée par le Dr James Jealous DO et enseigne en formation médicale continue à travers l'Europe, la Russie, le Japon et les États-Unis.

Elle fut également impliquée dans l'élaboration de programmes d'études pour l'University of New England, College of Osteopathic Medicine à Biddeford dans le Maine et exerce actuellement dans sa clinique « l'Osteopathic Healthcare » à Talent dans l'Oregon là où son mentor le Dr James Jealous vivait avant son décès en 2021.

Elle fut Chef du service de médecine ostéopathique de l'hôpital de Corvallis (Oregon) ainsi que professeur dans de nombreux collèges ostéopathiques aux États-Unis et dans le monde.

DR ELIZABETH CARON D.O



Les seams (jonctions embryologiques) sont différentes des segments en ce qu'elles ne sont pas liées à la notochorde.

Elles sont le pliage de l'ensemble géométriquement liées à la ligne médiane centrale. Elle constitue une seule allée...et non plusieurs jonctions séparées.

James Jealous DO. An Osteopathic Odyssey. P 88 August 10

Après de nombreuses années d'expérience dans les arts en tant que danseuse dans une importante compagnie de danse contemporaine américaine, Elizabeth Caron DO s'est résolument tournée vers la médecine. Elle pratique aujourd'hui la médecine Ostéopathe et enseigne le modèle biodynamique de l'ostéopathie développé par le Dr James Jealous DO (décédé le 16 février 2021). Elizabeth est issue d'une longue tradition familiale d'enseignantes. Son expérience en tant qu'enseignante inclut de nombreux postes : directrice des études, directrice de programme, médecin traitant et professeure clinicienne universitaire. Elle nous fait l'honneur de venir enseigner pour la cinquième fois à la SOFA. Répondant ainsi à notre souhait de rester fermement relié à une des principales sources historiques et vivantes de l'ostéopathie traditionnelle. En outre, et c'est un point très important, le Dr E Caron DO est une très rare ostéopathe américaine parlant le Français !

[Voir son entrevue "Paroles d'ostéopathes" de 2015.](#)

[Et celle de 2022](#)

Le cours abordera la signification des champs embryologiques et comment chaque segment reflète les relations viscéro-somatiques et au-delà.

Elle redéfinira et précisera ce qu'est un segment ostéopathe, vertébral, viscéral, ou sympathique et enfin nous enseignera comment entrer dans le "stillness" des segments et de quelle façon les forces embryologiques et thérapeutiques émergent.

Des travaux pratiques en laboratoire et des cas cliniques seront utilisés pour démontrer la pertinence clinique et l'utilisation de ces principes.

Des diapositives détaillées seront utilisées pour démontrer les origines embryonnaires de la segmentation et définir comment les jonctions sont formées.

Nb: Le terme de stillness est aussi difficile à traduire en français. Il contient à la fois l'idée d'un silence, d'une paix et d'une immobilité. L'expérience consciente du stillness présente dans le traitement ostéopathe peut être vécue à différents niveaux et avec une intensité variable.



INFORMATIONS GENERALES CONCERNANT LE COURS

Le séminaire aura lieu à **Dijon à l'hôtel du parc de la Colombière**. Il débutera le lundi 22 avril 2024 à 8h30 avec la remise des documents et factures et s'achèvera Jeudi 25 avril 2024 soir à 18h.

Les quatre repas de midi, pris en charge par la SOFA, seront pris en commun à **l'hôtel du parc de la Colombière**. ***Vous devez réserver votre chambre directement par téléphone (03 80 65 18 41) à l'hôtel du parc car l'hôtel est habituellement fermé à la réservation en ligne le dimanche soir et donc vous apparaîtra comme impossible à réserver à travers les plateformes de réservation numérique.***

Le train entre Paris et Dijon est un TGV dont le parcours dure 1H40. La gare TGV est à environ 15 minutes en taxi des allées du parc où se trouve l'hôtel du parc de la Colombière et l'hôtel Wilson.

Le coût du séminaire par participant s'élèvera à **800 euros pour le séminaire et à 50 euros pour l'adhésion (obligatoire) à l'association SOFA** pour l'année 2023-2024.

Le versement de 300 euros d'arrhes et de 50 euros de cotisation à la SOFA est nécessaire pour s'inscrire et réserver sa participation à l'adresse suivante : SOFA 5 rue du palais Dijon 21000.

Les deux chèques, les arrhes et l'adhésion à la SOFA doivent être établis à l'ordre de la SOFA.

Votre inscription sera complète et votre place réservée à réception des bulletins d'inscription accompagnés des virements ou des chèques de 300 euros d'arrhes et de 50 euros de cotisation. Ce dépôt de garantie (non remboursable en cas de désistement intervenant au-delà du 1 avril 2024) sera dû avant le 1 Mars 2024, et le solde de 500 euros devra être réglé avant le 10 avril 2024.

Pour ceux qui, notamment hors de France, désirent effectuer les paiements par virement bancaire voici le relevé d'identité bancaire de la SOFA : Titulaire du compte: SOCIETE OSTEOPATHIQUE FRANCO AMER 5 rue du palais 21000 DIJON

Domiciliation: DIJON THEATRE (00750)

Banque: 30003 Guichet: 00750 N° de compte: 00050242976 Clé RIB:02 Identification internationale (IBAN):

IBAN FR76 3000 3007 5000 0502 4297 602

Identification internationale de la banque (BIC)

SOGEFRPP

Bulletin d'inscription à renvoyer avec les chèques ou le virement bancaire

Je soussigné(e) déclare m'inscrire au cours SOFA du 22 Avril 2024 au 25 Avril 2024. Je paye par chèque ou par virement ce jour 300 euros pour les arrhes et 50 euros de cotisation et m'engage formellement à payer le solde de 500 euros avant le 1 Avril 2024 au plus tard.

Bulletin d'inscription à renvoyer sans retard SVP - pour des questions d'organisation - au Secrétariat SOFA Emmanuel Roche 5 rue du Palais 21000 Dijon Tel : 06 62 65 28 84
Email : sofa.osteopathy@gmail.com

Votre Adresse :
Email :
Numéro de portable :

SITE DE LA SOFA :
<https://www.s-o-f-a.fr/>

SOFA

Emmanuel ROCHE

**5 RUE DU PALAIS
21000 DIJON FRANCE**